

PROJEKT  
AAU TECH LAB

BYGHERRE  
BYGNINGSSTYRELSEN

KONTAKT  
MIKAEL WALLIN  
T: 4170 1484, E: EDWAL@BYGST.DK

VORES ROLLE  
BYGHERRERÅDGIVER, KOORDINERENDE

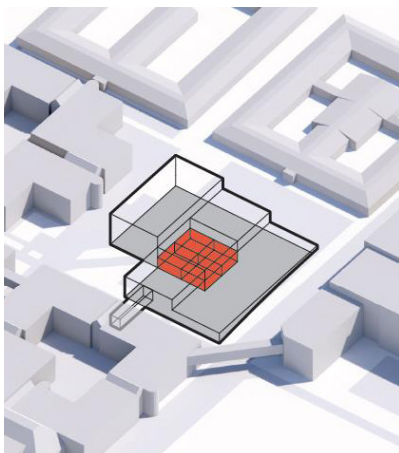
BYGHERRERÅDGIVER  
OJ RÅDGIVENDE INGENIØRER (SWECO)  
C.F. MØLLER ARCHITECTS

ENTREPRISEFORM  
UDBYDES I TOTALENTREPRISE

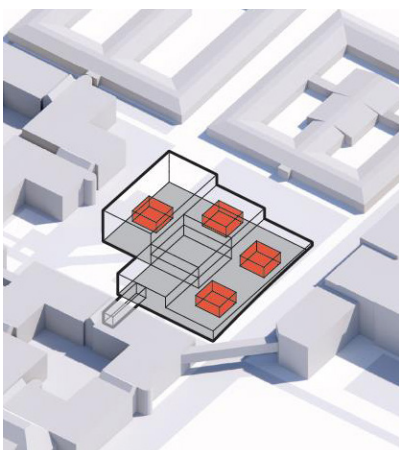
STØRRELSE  
2.200M<sup>2</sup>

ENTREPRISESUM  
CA. 70 MIO. KR

STATUS  
UDBYDES I TOTALENTREPRISE PRIMO 2024  
INDVIES 2025



Fleksible kerner; 'LabPods'



## PROJEKT

Nyt universitetsbyggeri; AAU TECH Lab, som hører under Det Tekniske Fakultet for IT og Design (TECH). Byggeriet skal primært indeholde laboratorier til elektroniske systemer. Derudover skal der være mulighed for tværfaglige arealer til fx datalogi og udstillingsområder/muligheder

Byggeriet skal være fleksibelt i sin indretning og uden for mange begrænsninger i relation til fremtidige udvidelses – og adskillelsesmuligheder. Bygningen udføres med aftrapning i 3 forskellige højder, hvor det konstruktive system vil være trærammer med transparent stål / glasfacade.

At arbejde med cirkulære principper i byggeriet udspringer af et ønske om at mindske ressourceforbruget. AAU TECH Lab er tænkt som et reversibelt design, et byggesystem skabt af generiske byggeklodser som kan skilles ad, og indgå i senere byggerier. At kunne adskille huset eller nedtage dele heraf, understøtter tanken om et dynamisk og foranderligt byggeri, hvor nye løsninger kan integreres og testes i byggeriet, evt. i direkte forlængelse af de udførte forskningsprojekter. Derudover bliver slutresultatet en fleksibel bygning, hvor husets funktion, konstruktion og æstetik understøtter AAUs ønske om at eksponere et innovativt og højt specialiseret laboratorie, hvor forskning, uddannelse og industri bliver forbundet.

Fleksibiliteten er desuden afgørende i forhold til installationer, sikkerhed og digital infrastruktur. Det skal således være muligt at ændre dedikerede testmiljøer, så de understøtter specifikke krav der stilles af forskningsprojektet og dets samarbejdspartnere og samtidig muliggøre erfaringsudveksling mellem forskningsprojekter.

## YDELSE

Etos ingeniører er tilknyttet bygherrerådgiverteamet som overordnet koordinerende bygherrerådgiver og som specialister ifm. bæredygtighed og DGNB.

