

PROJEKT
TULIP - SLAGTERIGRUNDEN
VÆRFTSVEJ 8, 5600 FAABORG

BYGHERRE
FAABORG KOMMUNE, REALDANIA

KONTAKT
RIKKE FALGREEN, T: 72 53 28 27

VORES ROLLE
BYGHERRERÅDGIJVING, INGENIØRFAG OG
BÆREDYGTIGHED

ØVRIGE
NORD ARCHITECTS

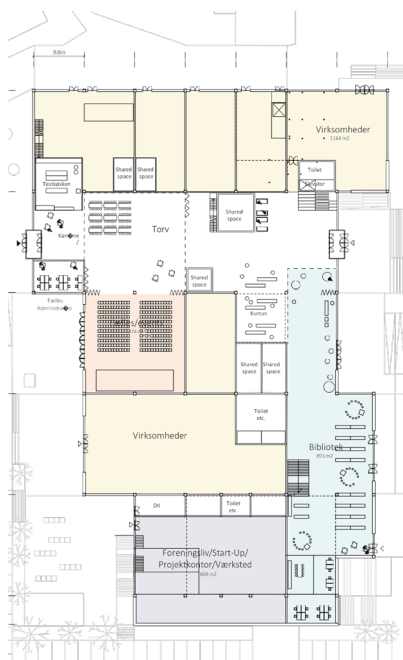
ENTREPRISEFORM
UDBYDES I TOTALRÅDGIJVING

STØRRELSE
6.500M²

ENTREPRISESUM
ESTIMERET 150 MIO. KR

HONORAR
AKTUELT AKKUMULERET 415.000 KR

STATUS
UDARBEJDELSE AF UDBUDSMATERIALER PÅGÅR PRIMO
2025



PROJEKT

Med NORD Architects er vi tilknyttet bygherrerådgivningsteamet vedr. omdannelsen af en gammel TULIP produktionshal til et oplevelsesøkonomisk kraftcenter for iværksætteri, kultur - og foreningsliv i Faaborg. Projektet realiseres for Faaborg Kommune, med støtte fra RealDania

Slagterigrunden i Faaborg var frem til 2015 en levende arbejdsplads. Fabrikken var med sin knopskudte bygningsdensitet i høj grad med til at præge den vestlige del af havnens identitet. Fokus er, med afsæt i den historiske brug af grunden, at tilbyde attraktive rammer for lokal produktion, iværksætteri og kulturelle aktiviteter, som understøtter fællesskab, udveksling af viden og som kan tilbyde forskelligartede arrangementer. Den bæredygtige vision for projektet er at skabe en bygning, der ikke kun opfylder nutidens behov, men også fremtidsikker ressourcerne for kommende generationer netop ved at tage afsæt i det eksisterende. Ved at prioritere genbrug, genanvendelse og andre cirkulære principper i både design og materialevalg, vil bygningen blive et fyrtårn for bæredygtig innovation. Målet er at udvikle fleksible og langtidsholdbare rammer, der kan tilpasses fremtidige behov med et minimalt fodaftryk. Dette indebærer blandt andet at skabe en bygning, der - gennem løsninger og sit indhold - inspirerer til bæredygtig adfærd og læring for alle, der færdes og arbejder i den.

Sammenlagt udgøres slagterigrunden af et areal på ca. 42.500 m², hvoraf ca. 6.500 m² findes under tag i Tulip-bygningen. Beliggenheden, arealets størrelse og bygningens helt særlige industrielle arkitektoniske rammer kan tilføre en ny urban skala til Faaborg. Et inkluderende supplement til byens øvrige tilbud, som desuden kan være med til at engagere lokale kræfter i byens udvikling.

YDELSE

Etos ingeniører er tilknyttet projektet som bygherrerådgiver for ingeniørfag og bæredygtighed. Vi faciliterer bla. brugerworkshops i idéfasen og udarbejder udbudsgrundlag indenfor vores fagligheder i programmeringsfasen.

